



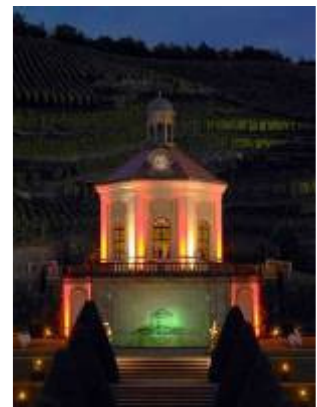
WILLKOMMEN IM REICH DER SINNE. WILLKOMMEN AUF SCHLOSS WACKERBARTH.

Schloss Wackerbarth – ein Name wie aus einem Märchen. Wirklich sagenhaft ist allerdings das, was dieser Name dem Weingenießer verspricht. Denn Schloss Wackerbarth steht für ein in Deutschland einzigartiges Ensemble. In den Worten der Kellermeister ausgedrückt, handelt es sich um eine Cuvée aus barocker Gartenanlage, Weinberglandschaft und moderner Wein- und Sektmanufaktur. Das Ganze veredelt mit gehobener Gastronomie und vielen erlesenen Veranstaltungen rund um das Thema Wein und Sekt.



WEINGUT? WEIN BESTENS!

Mit täglichen Genuss-Touren zu den Themen Wein und Sekt durch unsere gläserne Manufaktur, vorbei an Rüttelpulten und dem Barriquekeller sowie einem eigenen Gasthaus bringt das Sächsische Staatsweingut seinen Gästen heute den sächsischen Wein- und Sektgenuss näher.

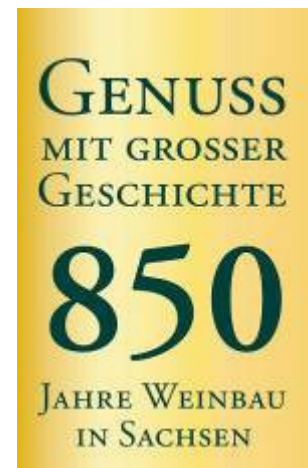


Das barocke Ensemble aus Schlossanlage, Weinbergterrassen und dem Belvedere bietet Ihnen ein außergewöhnliches Ambiente für Ihre Veranstaltungen. Stilvoll eingerichtete Tagungsräume im Schloss, glanzvolle Empfänge im Belvedere oder genussvolle Bankette im historischen Weinkeller: Wo der Hof August des Starken rauschende Feste feierte, begrüßt Schloss Wackerbarth heute herzlich seine Gäste.

GENUSS MIT GROSSER GESCHICHTE!

2011 FEIERN WIR GLEICH ZWEI JUBILÄEN: 850 JAHRE WEINBAU IN SACHSEN UND 175 JAHRE SEKTTRADITION IN RADEBEUL.

Besuchen Sie Schloss Wackerbarth, das erste Erlebnisweingut Europas mit täglichen Wein- und Sektführungen, genussvollen Veranstaltungen, Festen und Feierlichkeiten.





IHRE TRÄUME – UNSERE AKTIVPROGRAMME

SINNESWANDELN – TRAINING DER SINNE

Gehen Sie gemeinsam mit unserem Gastgeber Sinnenswandeln!

In kleinen Gruppen spazieren Sie entlang der fünf Stationen, die Ihre Sinne fordern werden: Hier fühlen Sie, da schnuppern Sie in die Welt des Weins hinein, dort schmecken Sie sich durch bukettreiche Weine und betrachten goldgelbfarbene, erlesene Tropfen. Anderswo lauschen Sie gar, wie sich die Fruchtigkeit des Rieslings anhört oder wie verspielt eine Cuvée klingt.

Schulen Sie Ihre Sinne! Kreativität und Forschergeist sind gefragt.

Dauer: 2 – 3 Stunden
Gruppengröße: 30 - 100



SELBST-DEGORGIEREN

Begeben Sie sich auf eine kleine Entdeckungsreise durch unsere moderne Manufaktur. Erfahren Sie, wie die Bläschen in den Sekt kommen und warum der Sekt auf Schloss Wackerbarth gerüttelt und nicht geschüttelt wird. Stehen Sie persönlich unserem Kellermeister und seinem Team an diesem Abend zur Seite, wenn er unsere klassische Flaschengärung von der Hefe befreit und einen erlesenen Sekt daraus kreierte. Danach legen Sie selbst „Hand“ an und werden für einen Abend selbst zum Winzer. Vollständig ausgestattet wird Ihre Sektflasche eine ganz besondere Erinnerung.

Dauer: 30 – 60 min
Gruppengröße: ab 30





IHRE TRÄUME – UNSERE AKTIVPROGRAMME

PARCOURS DER SINNE

Gehen Sie auf eine spannende Reise durch die Weinwelt! An vielen interaktiven Stationen entführen Sie unsere Gastgeber in die Welt der Aromen. Schmecken und erriechen Sie saftige Ananas oder reife Äpfel, ertasten Sie Traubenkerne und erfahren Sie was hinter der Sekt- und Weinproduktion steht. Lassen Sie Gläser klingen, lauschen Sie unterhaltsamen Anekdoten und geschichtlichen Hintergründen zum Weinbau in Sachsen und prüfen Sie Ihr Wissen in einem Quiz und kniffligen Aufgaben. Erfahren Sie mit allen Sinnen was unsere Weine und Sekte zu Raritäten macht!

- SCHMECKEN - HÖREN - SEHEN - RIECHEN - TASTEN -

Dauer: ca. 20min pro Station

Gruppengröße: 30-250 Personen

WANDERUNG MIT PICKNICK IM WEINBERG

Wir laden Sie zu einem genussvollen Picknick inmitten des Wackerbarth Berges ein. Unser Gastgeber erwartet Sie an der Sternwarte Radebeul und begrüßt Sie mit einem prickelnden Sekt von Schloss Wackerbarth. Auf der anschließenden Wanderung erfahren Sie wie die Sekte und Weine zu Raritäten werden und was 850 Jahre Weinbau in Sachsen ausmachen. Beim erholsamen Picknick, am Kamm des sonnenverwöhnten Steilhangs, genießen Sie bei einer 2er-Verkostung die besonderen Charaktere unserer erlesenen Weine und prickelnden Sekte.

Dauer: 2h

Gruppengröße: 15-25 Personen

buchbar von April bis Oktober





IHRE TRÄUME – UNSERE AKTIVPROGRAMME

SCHLENDERWEINPROBE MANUFAKTUR

Eine genussvolle Reise in die Welt der Aromen. Schlendern Sie durch die moderne Abfüllhalle, erfahren Sie, was eigentlich bei der Gärung passiert und wie mit schonendem Ausbau im Barrique die Aromen erhalten bleiben. Sie verweilen an vier Orten der Manufaktur, probieren erlesene Tropfen von Schloss Wackerbarth und kommen in den Genuss einer Weinprobe während der aktuelle Jahrgang noch in den Tanks und Fässern schläft. Bei diesem genussvollen Spaziergang werden Sie überrascht sein, wie sich die Fruchtigkeit des Rieslings anhören und wie gar ein Rosenbeet ins Weinglas kommen kann.

*Dauer: 1,5 Stunden mit Verkostung von 4 Weinen und einem Sekt
Gästzahl: 15 - 100*



SCHLENDERWEINPROBE SCHLOSS & GARTEN

Schlendern Sie auf den Spuren der 850-jährigen sächsischen Weinanbaugeschichte durch Moderne und Tradition und tauchen Sie ein in die Kunst des Weinbaus in Sachsen.

Sie spazieren durch die moderne Manufaktur über die elegante barocke Schloss & Gartenanlage am Fuße der romantischen Weinberge, vorbei am Herrenhaus und Belvedere hinein in die barocken Lustgärten. An romantischen Flecken verweilen Sie und verwöhnen Ihren Gaumen mit erlesenen Tropfen, während unser Verkoster sie anekdotenreich in die Zeiten August des Starken entführt.

*Dauer: 2 Stunden mit Verkostung von 6 Weinen und einem Sekt
Gästzahl: 15 – 100
buchbar von April bis Oktober*





UNSERE VERANSTALTUNGSREIHEN

SACHSENPROBE

Schloss Wackerbarth und zwei weitere sächsische Weingüter stellen ausgewählte Weine in einem unterhaltsamen Dialog zwischen Weinverkoster und Chefkoch vor. Genießen Sie die Harmonie eines ausgewählten Menüs mit exzellenten Weinen. Jeden ersten und dritten Donnerstag im Monat um 19.30 Uhr.



SPIEL DER AROMEN

Begleiten Sie uns in die Welt der Aromen und stellen Sie spielerisch fest, was Ihr Geruchssinn wahrzunehmen vermag. Das Bukett acht verschiedener Weine erinnert dabei z.B. an heimische Johannisbeeren oder exotische Pfirsichfrüchte. Ob man seiner Nase tatsächlich vertrauen kann, erfahren die Gäste im direkten Vergleich mit natürlichen Proben von Apfel bis Zitrone. Jeden ersten Samstag im Monat um 19.30 Uhr.



WEIN & KÄSE – ROMANZE ODER ROSENKRIEG?

Auf erlesene sächsische Art führen wir Sie ein in einem unterhaltsamen Dialog zwischen unserem Verkoster und einem Käsespezialist in die spannende Welt von Wein und Käse ein. Probiert, gekostet und bewertet werden zwölf sächsische Käsesorten zu sechs erlesenen Weinen von Schloss Wackerbarth.



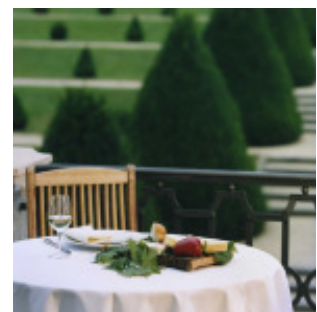
WEIN & SCHOKOLADE

Genießer lassen sich das Duo mit der „Lizenz zum Glücklichmachen“ auf der Zunge zergehen. Unser Weinexperte und ein Chocolatier führen ein in die Welt von Wein & Schokolade und erschließen neue sinnliche Erfahrungen.



WINZERBRUNCH

Gern begrüßen wir Sie jeden Sonntag und an Feiertagen ab 10.00 Uhr zu einem genussvollen Brunch im stilvollen Ambiente. Im Preis enthalten sind ein Begrüßungssekt, Kaffee- und Teespezialitäten, ausgewählte Säfte, ein reichhaltiges Buffet sowie eine 3er-Weinprobe.





UNSERE FÜHRUNGEN

DIE WEIN-FÜHRUNG

Auf unserer Wein-Führung zeigen wir unseren Besuchern in Weinfeld und Weinkeller, was bei der Gärung passiert, wie mit schonendem Ausbau im Barrique die natürlichen Aromen erhalten bleiben und was für den Charakter unserer Weine wichtig ist. Und damit das Gelernte auch eindrucksvoll verinnerlicht werden kann, erwartet die Gäste zum krönenden Abschluss eine Verkostung von drei Weinen.

*Dauer: 1 Stunde
Gruppengröße: ab 15*

DIE SEKT-FÜHRUNG

Auf der Sekt-Führung erleben Sie unsere Sektmanufaktur und die verschiedenen Stufen der Sektherstellung. Das Verfahren der traditionellen Flaschengärung lernen die Besucher in unserem Rüttelkeller kennen, das Ergebnis erleben Sie bei der anschließenden Verkostung.

*Dauer: 1 Stunde
Gruppengröße: ab 15*

DIE SCHLOSS-& GARTEN-FÜHRUNG

Auf der Schloss- & Garten-Führung besichtigen unsere Gäste die barocke Schlossanlage, den historischen Park und die modernen Themengärten. Auf dieser Zeitreise werden in Geschichten und Anekdoten Persönlichkeiten und bedeutende Ereignisse wieder lebendig. Zur Verkostung kommen dazu zwei Weine und ein Sekt.

*Dauer: 1 Stunde
Gruppengröße: ab 15*

WEINBERGSWANDERUNG

Unsere Gastgeber laden Sie zu einer genussvollen Wanderung durch die Weinberge von Schloss Wackerbarth ein. Vorbei an der barocken Schloss- und Gartenanlage führt die informative Wanderung entlang der sonnenverwöhnten Steillagen. Vier Weinproben erwarten Sie auf der über zweistündigen Tour.





*Dauer: 2 – 3 Stunden
Gruppengröße: ab 15
buchbar von April bis Oktober*





RÄUMLICHKEITEN

Unsere stilvoll eingerichteten Räume bieten einen exklusiven Rahmen für Ihre Veranstaltung.

Räume					Fläche (m ²)	Länge x Breite x Höhe (m)
Belvedere	40	-	-	80	82	Ø 10 H 7,30
Alte Vinothek	120	80	80	170	220	25,00 x 8,50 x 3,50
Schloss – Obergeschoss	-	-	120	130	227	-
Kaminzimmer	40	24	50	60	89	9,66 x 7,60 x 3,84
Kleines Sitzungszimmer	30	16	30	40	61	7,08 x 5,85 x 3,83
Weinbibliothek	25	16	30	30	52	11,13 x 5,00 x 3,89
Herrenzimmer	-	-	10	-	25	5,00 x 5,00 x 3,89
Schloss – Untergeschoss	-	-	80	130	185	-
Gartensaal	40	24	50	60	88	9,30 x 7,60 x 3,28
Grüner Salon	30	16	30	40	55	10,98 x 4,90 x 3,34
Schlossbar	-	-	-	30	42	11,25 x 4,60 x 3,21
Weinkeller	270	130	160*	300	275	31,60 x 8,90 x 3,64
Sandsteingewölbe	80	45	90	100	126	15,50 x 8,20 x 5,29
Weinkeller und Sandsteingewölbe	-	-	250	400	401	-
Summe	515	271	450	660	813	-

* maximale Kapazität ohne Buffet an runden Tischen. Eine höhere Kapazität können wir mit Tafeln erreichen.

Gern steht unser Restaurant auf Schloss Wackerbarth für Gruppen bis zu 80 Personen zur Verfügung. Für Gruppengrößen ab 300 Gästen, stellen wir Ihnen gern ein individuelles Raumkonzept vor.

Tagungsbereich

Tagungsräume	7
Kleinsten Raum	55 m ²
Größter Raum	275 m ²
Behindertengerecht	Fahrrad vorhanden



Reihenbestuhlung



Parlamentarische Bestuhlung



Dinner

An Tafeln erreichen wir eine höhere Kapazität.



Stehempfang

Bestuhlungsmöglichkeiten

Reihenbestuhlung	bis 300 Personen
Parlamentarische Bestuhlung	bis 150 Personen
Bankettbestuhlung	bis 220 Personen
Stehempfang	bis 420 Personen
100 Parkstellplätze	

Ausstattung/ Technik

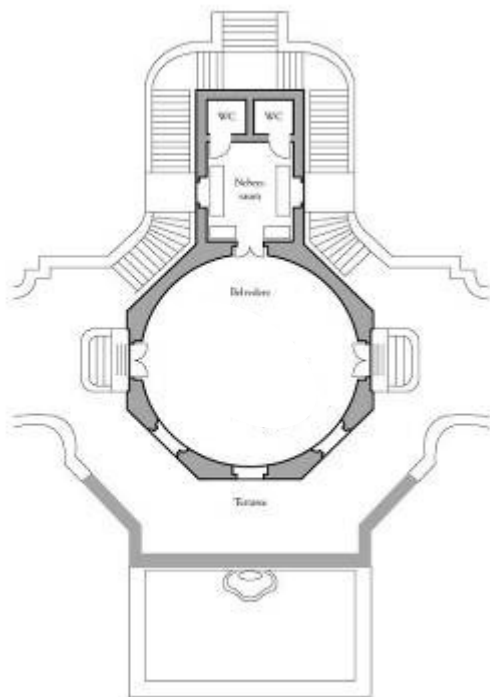
Standardausstattung Tagungstechnik*
 TV-Videoanlage
 Telefonanlage sowie ISDN
 Teilweise klimatisiert
 Beschallungsanlage
 Medientechniker
 Meeting-Manager und -Team
 Tagungsbüro
 Tagungspauschale

* Flip-Chart, Overhead-Projektor, Leinwand, Dia-Projektor, Beamer, Pinwand



BELVEDERE

Das Belvedere ist das Wahrzeichen von Schloss Wackerbarth. Direkt am Weinberg gelegen, erschließt sich von hier aus die Schönheit der gesamten Anlage. Lassen Sie sich im malerischen Belvedere standesamtlich trauen. Für Empfänge ist es geradezu prädestiniert.



Maßstab 1 : 182





SCHLOSS – OBERGESCHOSS | I

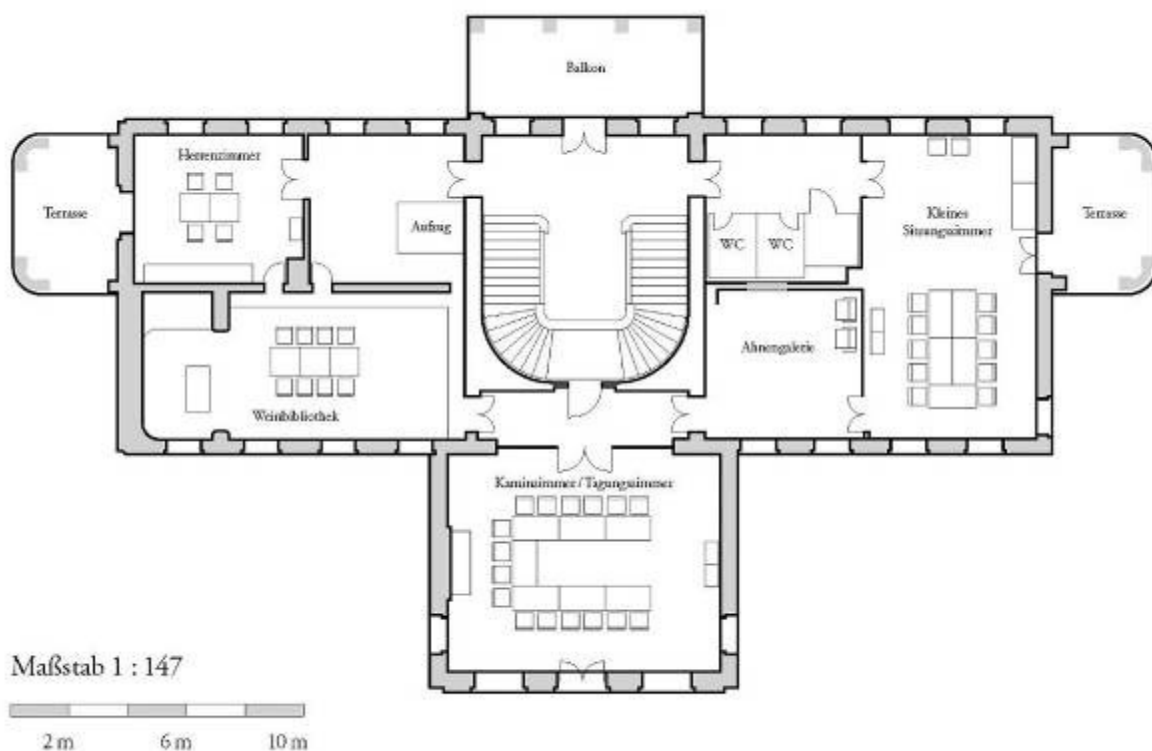
KAMINZIMMER

Das herrschaftliche Kaminzimmer befindet sich im ersten Obergeschoss und ist der größte Raum im Schloss. Der stilvolle und noch erhaltene Kamin verleiht Ihrem Anlass ein unvergessliches Ambiente und kann im Winter sogar beheizt werden. Durch die direkte Verbindung zur Ahnengalerie und der Weinbibliothek kann der Raum erweitert werden.



KLEINES SITZUNGSZIMMER

Das Kleine Sitzungszimmer schließt im ersten Obergeschoss direkt an die Ahnengalerie an und bietet bis zu 40 Personen Platz. Der Schlosscharakter des Zimmers findet sich in einer aufwendigen Deckenmalerei wieder. Sowohl das Zimmer als auch der Seitenbalkon bieten einen einzigartigen Blick nicht nur auf die Weinberge, sondern auch auf den Schlossgarten.





SCHLOSS – OBERGESCHOSS | 2

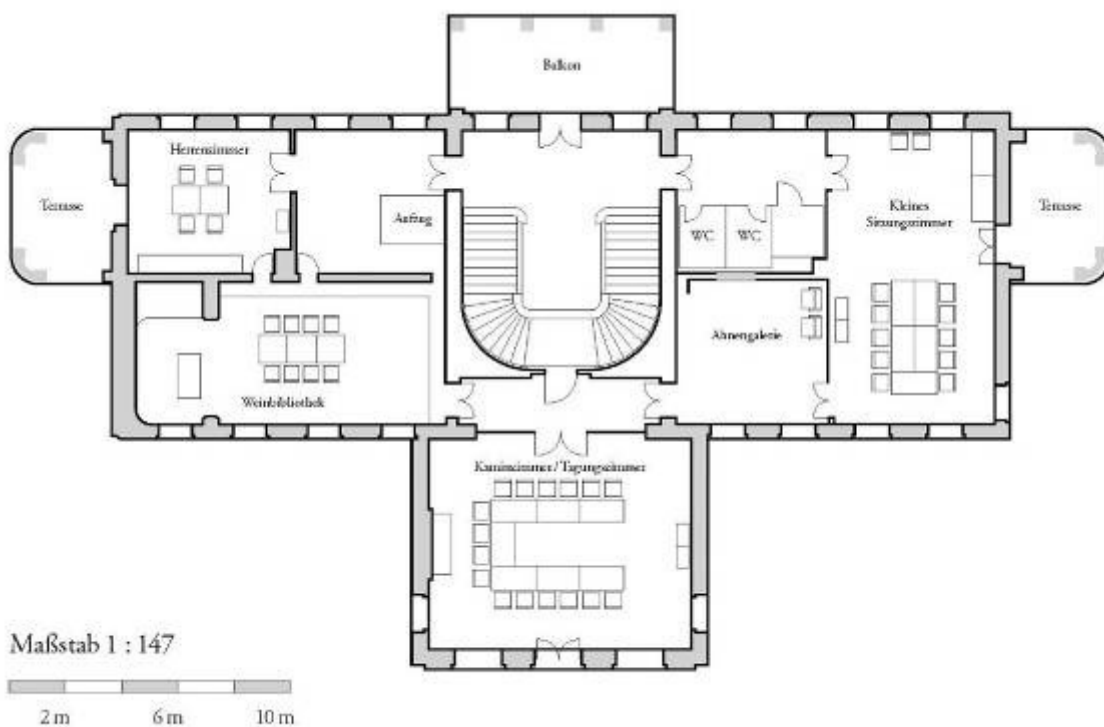
WEINBIBLIOTHEK

Die Weinbibliothek im Schloss erinnert wahrhaftig an eine alte Bibliothek. Holzvertäfelte Wände und eingebaute Schränke vermitteln einen urigen Charme. Mit 52m² eignet sich dieser Raum im ersten Obergeschoss besonders für kleinere Empfänge mit bis zu 25 Personen.



HERRENZIMMER

Das Herrenzimmer schließt sich im ersten Obergeschoss an die Weinbibliothek an und bietet Raum für ein Dinner zu zweit oder einen kleineren Gästekreis. Über einen Ausgang gelangt man auf einen Seitenbalkon, der einen einzigartigen Blick auf die Weinberge und den Schlossgarten bietet.





SCHLOSS – UNTERGESCHOSS | I

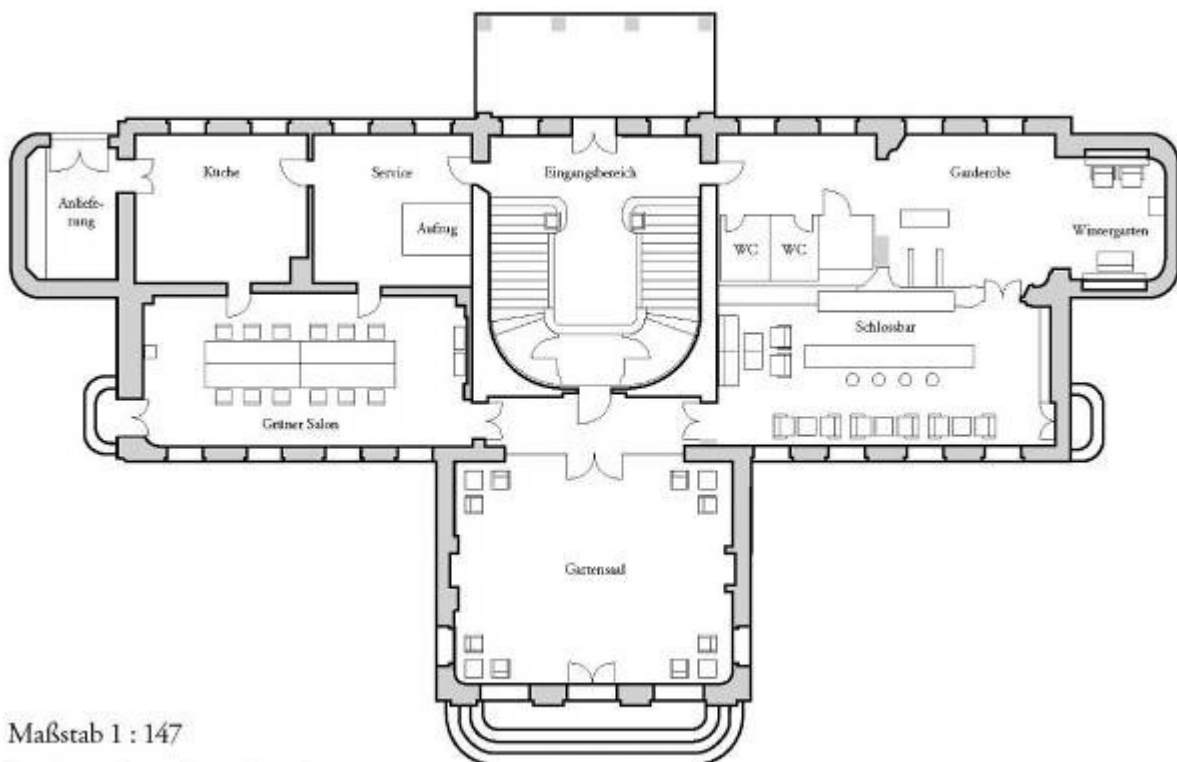
GARTENSAAL

Der Gartensaal ist ein prunkvoller und lichtdurchfluteter Raum mit Ausblick auf die Fontäne vor dem Schloss. Wie der Name schon sagt, ermöglicht der Gartensaal mit seinen Flügeltüren einen direkten Zugang zum Garten von Schloss Wackerbarth.



GRÜNER SALON

Im rechten Flügel des Schlosses gelegen, erstrahlt der Grüne Salon in hellgrünen Tönen mit prachtvollen Stuckverzierungen. Ein direkter Zugang zu den Serviceräumen ermöglicht eine bestmögliche gastronomische Betreuung. Vom Salon gelangt man unmittelbar in den barocken Schlossgarten.



Maßstab 1 : 147

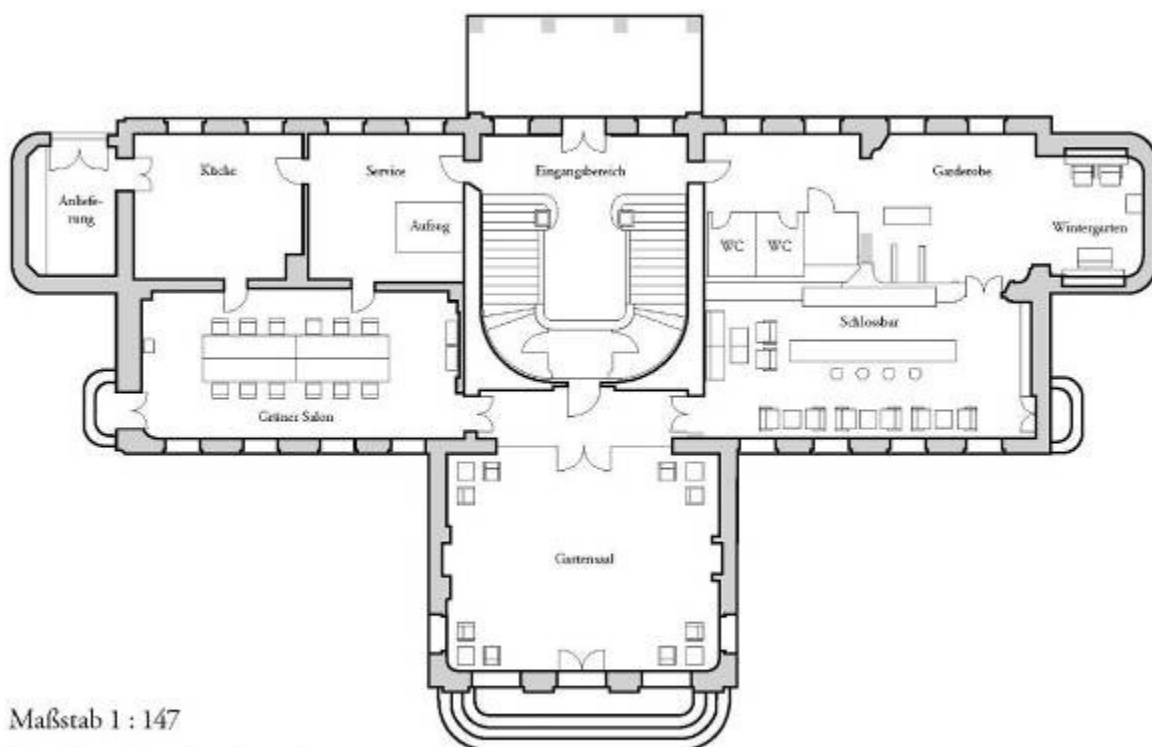




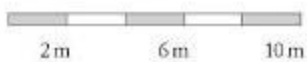
SCHLOSS – UNTERGESCHOSS | 2

SCHLOSSBAR

Die im Untergeschoss gelegene Schlossbar ist eine komplett ausgestattete Bar, die sich hervorragend für Empfänge mit bis zu 30 Personen eignet. In die Schlossbar gelangt man über den Gartensaal, separat oder auch von außen. Dieser helle Raum bietet einen zauberhaften Blick auf die Fontäne inmitten der Gartenanlage.



Maßstab 1 : 147



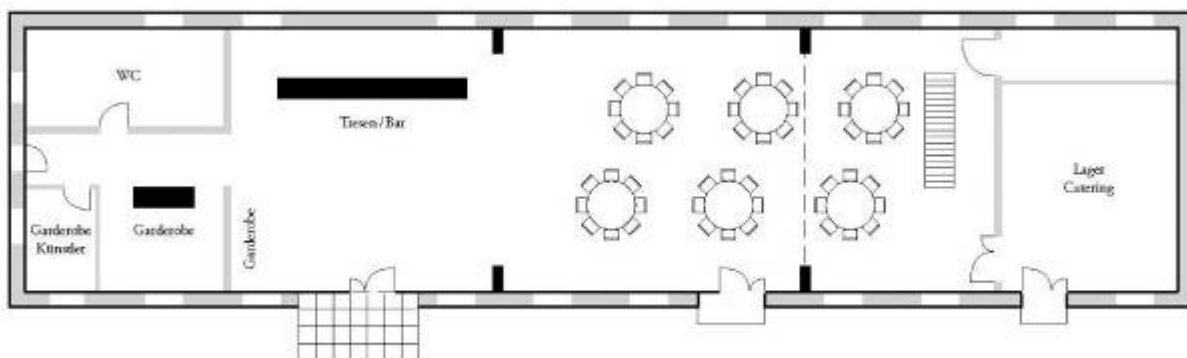
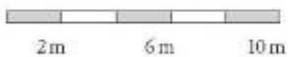


ALTE VINTOTHEK

Die Alte Vintothek ist heute ein langgestreckter Raum mit integrierter Theke, der je nach Sitz- und Bestuhlungsvariante Platz für Gesellschaften von 50 bis 120 Personen bietet. Von der langen Festtafel über die Bankettbestuhlung bis hin zur Konzertbestuhlung mit Bühne kann der Raum dem Charakter Ihrer Veranstaltung angepasst werden.



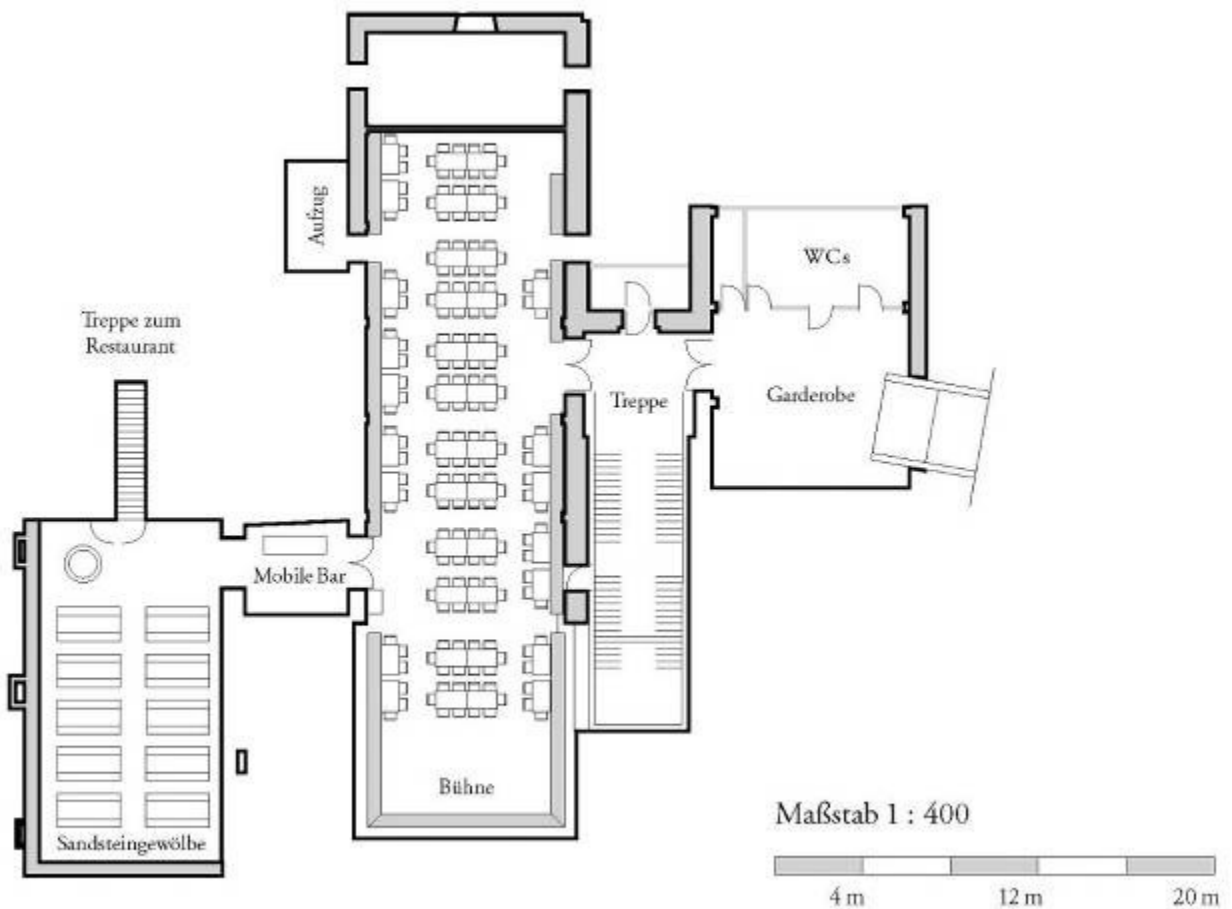
Maßstab 1 : 147





WEINKELLER UND SANDSTEINGEWÖLBE

Restaurant, Sandsteingewölbe und Weinkeller können für Gesellschaften von 40 bis 400 Personen variantenreich bespielt werden und geben Ihrer Veranstaltung einen unverwechselbaren Charakter. Das Gasthaus mit 80 Sitzplätzen ist zeitlos modern eingerichtet, das darunterliegende Sandsteingewölbe besticht mit historisch rustikalem Ambiente. Der angrenzende Weinkeller schlägt die Brücke zur Moderne mit umlaufenden Wandbänken an den Sandsteinmauern und modernen Lichtszenarien. Je nach Bestuhlung erlaubt der Weinkeller Veranstaltungen mit bis zu 300 Personen. Für Präsentationen steht moderne Technik zur Verfügung, eine Tanzfläche bzw. Bühne ist integrierbar.





WEIN- UND SEKTMANUFAKTUR

Die moderne Wein- und Sektmanufaktur hat sich der 850jährigen sächsischen Weinbautradition genauso verschrieben wie dem zeitgemäßen Genuss mit allen Sinnen. Bei unseren Führungen erleben Sie, wie die Weine und Sekte in der Manufaktur entstehen. Für Ihre Veranstaltungen können Sie die Manufaktur auch buchen. Während für Sie die Produktion ruht, kommen Sie in den Genuss unserer erlesenen Weine und Sekte.





SCHLOSS WACKERBARTH GIBT IHRER TAGUNG DAS BESONDERE

DIE STANDARD-TAGUNGSPAUSCHALE –

...SO FÄNGT ALLES AN

0 ANREISE	Kostenfreie PKW- und Bus-Parkplätze
1 BEGRÜSSUNGS-KAFFEE	Filter-Kaffee Teespezialitäten (Auswahl an 12 Sorten)
2 KAFFEEPAUSE AM VORMITTAG	Filter-Kaffee Teespezialitäten (Auswahl an 12 Sorten) Müsli & Joghurt Kekse
3 MITTAGESSEN INKL. 1 SOFT-GETRÄNK	Saisonales 2-Gang-Menü (Vorspeise + Hauptgang; Tagungsteilnehmer wählen am Veranstaltungstag aus 2 Hauptgängen) oder Imbissbuffet (ab 20 Personen) inkl. 1 Softgetränk 0,2l-0,25l
4 KAFFEEPAUSE AM NACHMITTAG	Filter-Kaffee Teespezialitäten (Auswahl an 12 Sorten) Blechkuchen
5 RAUMMIETE & TAGUNGSTECHNIK	1 Tagungsraum 1 Flipchart, 1 Pinwand, 1 OHP, 1 Beamer mit 3.000 ANSI-Lumen (exkl. PC), Presenter, 1 CD-Player, 1 Leinwand, Laserpointer, Moderatorenkoffer/-material, Blöcke, Stifte, Tagungsbetreuung
GESAMTPREIS PRO PERSON 48,00 €	

...UND SO KANN ES WEITERGEHEN

	pauschal p.P.
- Begrüßungssekt (0,1l August der Starke)	3,20 €
- belegte Brötchen (2 halbe Brötchen)	4,00 €
- Mini-Croissants (2 Stück)	2,00 €
- herzhaft Mini-Blätterteigtaschen (2 Stück)	2,00 €
- Kaffeespezialitäten	6,00 €
- belegte Brötchen (2 halbe Brötchen)	4,00 €
- Canapées (3 Stück)	6,00 €
- frisches Obst	2,50 €
- frisch gepresste Säfte	8,00 €
- Kaffeespezialitäten	6,00 €
- Wellness-Getränke (Carpe Diem)	4,80 €
- Aperitif: Sekt August der Starke	3,20 €
- Menü begleitende Weinauswahl (z.B. 0,1l zur Vorspeise, 0,1l zum Hauptgang)	7,00 €
- Erweiterung des 2-Gang-Menüs um 3. Gang (Dessert)	2,00 €
- Eis am Stiel (1 Stück)	2,50 €
- herzhaft Snacks (3 Stück)	3,00 €
- erweiterte Kuchenauswahl, z.B. Plundergebäck oder süße Blätterteigtaschen (2 Stück)	2,00 €
- Torte (1 Stück)	5,00 €
- frisches Obst	2,50 €
- frisch gepresste Säfte	8,00 €
- Kaffeespezialitäten	6,00 €
- Wellness-Getränke (Carpe Diem)	4,80 €
- weitere Technik auf Anfrage und Verfügbarkeit (DVD-Player, Monitor, Fernseher...)	

DER VOLLSTÄNDIGKEIT HALBER...

TAGUNGSGETRÄNKE	Die Berechnung der Tagungsgetränke in der Standard-Tagungspauschale erfolgt nach Verbrauch. Alternativ dazu können Sie auch unsere Getränkepauschale buchen.
TAGUNGSBETREUUNG	Kompetent, herzlich und kundenorientiert – Wir sind zertifiziert mit dem Siegel des Qualitätsmanagementsystems ServiceQualität Deutschland. In unserem Tagungsbüro sind alle organisatorischen Arbeiten in besten Händen.
VORTEIL	Am Seminartag erhalten alle Seminarteilnehmer für Einkäufe im Gutsmarkt 5% Bonus.
MINDESTTEILNEHMERZAHL	Ab 20 zahlenden Tagungsteilnehmern gilt die Standard-Tagungspauschale von 48,00 € p.P. Bis 20 Personen auf Anfrage

OPTIONAL

6 TAGUNGSGETRÄNKE PAUSCHAL (SOFTGETR.)	Statt der Abrechnung nach Verbrauch können Sie auch unsere Getränkepauschale buchen 10,00 € p.P.
--	---

**RAUMMIETEN**

RAUM	GRUNDMIETE
Schloss	
Schloss Untergeschoss	1.200,00 €
Gartensaal	475,00 €
Gartensaal inkl. Terrasse Schlossbrunnen ¹	725,00 €
Grüner Salon	375,00 €
Schlossbar inkl. Wintergarten	375,00 €
Schloss Obergeschoss	1.200,00 €
Kaminzimmer	475,00 €
Kleiner Sitzungssaal	350,00 €
Weinbibliothek	350,00 €
Ahnengalerie	120,00 €
Herrenzimmer	120,00 €
Schloss komplett	2.400,00 €
Belvedere	650,00 €
Vinothek	650,00 €
inkl. Terrasse Vinothek ¹	900,00 €
Sandsteingewölbe	500,00 €
Weinkeller	800,00 €
Sandsteingewölbe und Weinkeller	1.200,00 €
Gasthaus	600,00 €
Abfüllhalle	600,00 €
Nusshof	300,00 €
Location, historischer Teil ²	7.500,00 €
Location, historischer Teil und Keller ³	9.500,00 €
Barocke Terrassenanlage	2.200,00 €
Festwiese	2.200,00 €
¹ Terrasse vorbereitet und eingedeckt	
² Vinothek, Schloss, Außenbereiche	
³ Vinothek, Schloss, Außenbereiche, Gasthaus, Weinkeller, Sandsteingewölbe	
Bitte beachten Sie: Für externe Caterer gilt: Grundmiete + Mindestumsatz abzüglich der getätigten Getränkeumsätze auf SSW	
<i>Alle Preise inkl. MwSt. Änderungen vorbehalten</i>	
Alle Raummieten gelten von Veranstaltungsbeginn bis 02:00 Uhr des darauffolgenden Tages.	
Ab 02:00 Uhr werden je angefangener Stunde 100 Euro zzgl. Raum- und Servicepauschale berechnet.	
Stand: 01.01.2011	
Die Raummieten sind abhängig vom getätigten Speise- und Getränkeumsatz und werden gegebenenfalls angepasst. Raummieten bei Tagungspauschalen sind bereits inkludiert.	



PREISLISTE

RAHMENPROGRAMM	BEZEICHNUNG	GÄSTEZAHL	PREISE
SEKTEMPFANG	1 Glas Sekt August der Starke 0,1l Klassische Flaschengärung Raum, Moderation & Dekoration	ab 15	7,50 € p.P.
TRAINING DER SINNE	inkl. alkoholfreier Getränke an den Stationen	ab 30 - 60 ab 61 - 300	65,00 € p.P. 45,00 € p.P.
LIVE DEGORGIEREN	Live Degorgieren in der Abfüllhalle	ab 30 - 60 ab 61 - 300	35,00 € p.P. 25,00 € p.P.
SELBST DEGORGIEREN	Individuelle Etikettgestaltung Selbstdegorgierte Sektflasche als Give Away		5,00 € p.P. 14,90 € p.P.
SCHLENDERWEINPROBE	Schlenderweinprobe Manufaktur Schlenderweinprobe Schloss & Garten	ab 15 ab 15	35,00 € p.P. 45,00 € p.P.
WEIN & KÄSE	inkl. Sektempfang, 12 Käsehappen und 6 Weinen	ab 15 ab 30	79,00 € p.P. 49,00 € p.P.
WEIN & SCHOKOLADE	inkl. Sektempfang, 5er Weinprobe, 1 Haupt- gang & Schokoladenkompositionen	ab 15 ab 30	79,00 € p.P. 49,00 € p.P.
SPIEL DER AROMEN	inkl. Sektempfang und 8er Weinprobe mit Menü im Gasthaus	ab 30	49,00 € p.P. 78,00 € p.P.
AROMENSPIEL	A) als Aromenbuffet beim Get Together o.ä. inkl. 1 Verkoster bis zu 3 h B) auf Tischen eingedeckt, menübegleitender Verkoster	pauschal ab 30 pauschal	450,00 € 5,50 € p.P. 100,00 €
SACHSENPROBE	inkl. 3er Weinprobe und 3-Gang-Menü	ab 15 - 100	39,00 € p.P.
WEINPROBEN	5er Weinprobe inkl. Winzerteller inkl. Winzerbuffet	ab 15 ab 15 ab 15	29,00 € p.P. 37,00 € p.P. 45,00 € p.P.
FÜHRUNGEN	Weinführung inkl. 3er Probe Sektführung inkl. 3er Probe Schloss- & Gartenführung inkl. 3er Probe Käseprobe zur Führung Weinbergswanderung	ab 15 ab 15 ab 15 ab 15 ab 15	10,00 € p.P. 10,00 € p.P. 15,00 € p.P. 9,00 € p.P. 26,00 € p.P.

Preise pro Person. Alle Preise gelten auf Anfrage und Verfügbarkeit und verstehen sich inkl. MwSt. Bei Exklusivbuchungen von Veranstaltungsreihen wird zzgl. Raummiete berechnet. Es gelten unsere Allgemeinen Geschäftsbedingungen.



IN VINO VERITAS: DAS WEINGUT IN ZAHLEN UND FAKTEN

Neueröffnung:	August 2002	
Anteilseigner:	SAB Sächsische Aufbaubank zu 100 %	
Geschäftsführerin:	Frau Sonja Schilg	
Kellermeister:	Herr Jürgen Aumüller	
Mitarbeiter:	82	
Produktangebote:	Weißwein	Rotwein
	Sekt (klassische Flaschengärung)	Brände
Gastronomie:	Gehobene sächsische Küche - mit internationalen Ausprägungen	
Events:	Tägliche Führungen	Veranstaltungsreihen
	Firmen- und Privatveranstaltungen	Feste
Räumlichkeiten:	Schloss, Belvedere, Gasthaus, Weinkeller, Vinothek und Sandsteingewölbe	
Bewirtschaftete Fläche:	93 Hektar	
Besondere Lagen:	»Goldener Wagen« – Steillage in Radebeul »Steinrücken« – Steillage in Radebeul »Johannisberg« – Steillage in Radebeul »Heinrichsburg« - Hanglage in Seußlitz	
Traubenertrag pro Hektar:	45 Hektoliter / Hektar, in den Steillagen 25 Hektoliter/Hektar	
Geografische Lage:	Nördlich des 51. Breitengrades, Südhänge des Elbtales Die Geländetopografie gestattet den Sonnenstrahlen unterschiedliche Einfallswinkel, was sich für den Weinbau als besonders günstig erweist. Frühjahrsbeginn ist Ende April/Anfang Mai, was eine frühe Blüte der Reben bewirkt und sich günstig auf Entwicklung und Reife auswirkt. Dank der langen Reifezeit können sich Mineralien besonders gut einlagern und erzeugen so einen hohen Fruchtextrakt.	
Klima:	1570 Stunden Sonnenschein pro Jahr. Mit 9,2° C durchschnittlicher Jahrestemperatur ist das Elbtal die wärmste Region in Sachsen. Die durchschnittliche Niederschlagsmenge liegt bei 600 bis 700 mm pro Jahr. Frühe Blüte der Reben und späte Lese gestattet viel Zeit zur Einlagerung von Mineralien und reichen Fruchtexttrakten.	
Böden:	Sandboden, Gesteins-Verwitterungsboden, Lehmboden	
Vermarktung:	eigener Verkauf, ausgewählter Fachhandel, Gastronomie	



DER GROSSE JAHR-GANG: UNSERE CHRONIK

1727-1729

Graf von Wackerbarth erwirbt mehrere Grundstücke im Gebiet Radebeul: Weinberghänge sowie Feld- und Wiesenparzellen. Er lässt »Wackerbarths Ruh« durch Hofarchitekt Johann Christoph Knöffel bauen.

1734 - 1764

Graf von Wackerbarth stirbt am 14. August 1734. Das gesamte Anwesen übernimmt sein Adoptivsohn Joseph Anton Gabaleon von Wackerbarth-Salmour. Nach seinem Tod wird der Nachlass auf dessen Anordnung versteigert und der Erlös den Armen gestiftet.

1809 - 1846

Schloss »Wackerbarths Ruh« und die dazugehörigen Weinberge wechseln mehrmals den Eigentümer.

1836

Die Niederlößnitzer Champagnerfabrik (später »Bussard«) wird in der Nähe von Wackerbarths Ruh gegründet.

1928 - 1945

Das Anwesen wird von der Sächsischen Staatsbank ersteigert. Bei der Einnahme Dresdens wird das Staatsweingut Wackerbarths Ruh an die sowjetischen Truppen übergeben.

1948 - 1953

1948 firmiert Schloss Wackerbarth als Staatsweingut Lößnitz, das sich ein Jahr später in VEG Weinbau Lößnitz umbenennt. Die Weinberge unterstehen nun dem Ministerium für Landwirtschaft. 1950 erfolgt dann die Fusion zum »Volksweingut Radebeul«.

1958 - 1969

1958 nimmt Schloss Wackerbarth die Sektproduktion auf. Elbtalweine und Sekt im Tankgärverfahren werden nun parallel ausgebaut. Die Bussard Sektkellerei stellt dagegen weiterhin Sekt im Champagnerverfahren, der klassischen Flaschengärung, her. In den Jahren 1967 bis 1969 entsteht auf dem Gelände des Weinguts zudem eine moderne Produktionshalle für die Sektherstellung.

1992 - 1999

Das sächsische Staatsministerium für Landwirtschaft des Freistaates Sachsen übernimmt 1992 das Unternehmen als »Sächsisches Staatsweingut Schloss Wackerbarth«. 1998 entscheidet das Sächsische Kabinett, das Staatsweingut als Tochtergesellschaft der Sächsischen Aufbau Bank (SAB) weiter zu führen. Am 1. September 1999 wird schließlich die »Sächsische Staatsweingut GmbH Schloss Wackerbarth« als hundertprozentige Tochter der SAB gegründet.

2000

Auf Wackerbarth beginnen umfangreiche Sanierungsarbeiten. Erklärtes Ziel: das barocke Ambiente erlebbar zu machen. Neben der Sanierung der historischen Bausubstanz wird eine Produktionsanlage für Wein und Sekt als eigenständiger Neubau errichtet. Parallel erfolgt die inhaltliche Ausrichtung: konsequente Qualitätsorientierung vom Weinberg bis zum Keller.



KONTAKT & ÖFFNUNGSZEITEN

Sächsisches Staatsweingut GmbH Schloss Wackerbarth
Frau Claudia Horn
Wackerbarthstraße 1
01445 Radebeul

Telefon 0351.8955-205
Fax 0351.8955-250
Email: horn@schloss-wackerbarth.de

MARKT

Unser guteigener Markt ist eine wahre Entdeckung für Weinliebhaber. Hier können Sie alle Weine und Sekte sowie viele Accessoires erwerben und sich von uns geschmackvolle Geschenke zusammenstellen lassen. Oder Sie entscheiden sich für einen Schloss Wackerbarth Genuss-Gutschein: Mit ihm verschenken Sie die Freude, selbst zu wählen – zwischen Veranstaltungen, Gasthaus- und Marktangeboten.

Täglich 9.30 bis 20.00 Uhr

FÜHRUNGEN MIT VERKOSTUNG

Gehen Sie mit unseren Gastgeberinnen auf Tour, erfahren Sie, was 850 Jahre Weinbau in Sachsen ausmachen und warum die Sekte der ältesten Sektkellerei Sachsens gerüttelt und nicht geschüttelt werden. Erleben Sie charaktervollen Wein, besonderen Sekt und gute Unterhaltung.

Montag bis Freitag:

14.00 Uhr Wein-Führung

17.00 Uhr Sekt-Führung

Samstag:

12.00, 14.00, 16.00 Uhr Wein-Führung

13.00, 15.00, 17.00 Uhr Sekt-Führung

Sonntag:

12.00, 14.00, 16.00 Uhr Wein-Führung

13.00, 15.00, 17.00 Uhr Sekt-Führung

16.00 Uhr Schloss- und Garten-Führung

GASTHAUS

Besuchen Sie unser Gasthaus auf Schloss Wackerbarth in Radebeul und lassen Sie sich von unserem Chefkoch verwöhnen. Entdecken Sie erlesenen sächsischen Genuss. Das Restaurant ist täglich geöffnet.

Montag bis Freitag:

12.00 bis 22.00 Uhr

Samstag und Sonntag:

10.00 bis 22.00 Uhr



SO ERREICHEN SIE UNS

- Stadtteil/ Lage Radebeul West
- Autobahnabfahrt A4 Dresden Neustadt
A4 Wilder Mann / Moritzburg

ENTFERNUNGEN

- Flughafen 10 km
- Autobahn 6 km
- Nächste Haltestelle des Öffentlichen Personennahverkehrs 100m
Straßenbahnlinie 4
- Nächstgelegener Bahnhof/
S-Bahn-Halt zum Flughafen Radebeul West 1km
- Historische Altstadt 11 km
- Congress Centrum Dresden 10 km

