



SCHLOSS – OBERGESCHOSS | 4

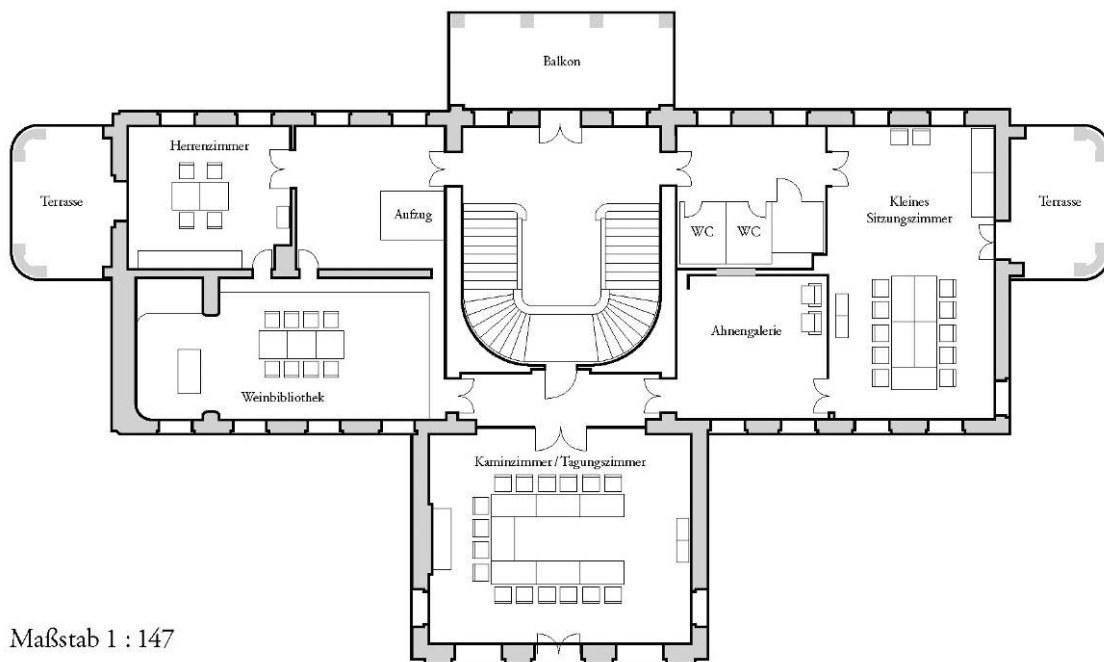
HERRENZIMMER

Das Herrenzimmer schließt sich im ersten Obergeschoss an die Weinbibliothek an und bietet Raum für ein Dinner zu zweit oder einen kleineren Gästekreis. Über einen Ausgang gelangt man auf einen Seitenbalkon, der einen einzigartigen Blick auf die Weinberge und den Schlossgarten bietet.

Dinner bis 10 Personen

Fläche: 25 m²

L: 5,00 m, B: 5,00 m, H: 3,89 m



Maßstab 1 : 147

