



SCHLOSS – OBERGESCHOSS | I

KAMINZIMMER

Das herrschaftliche Kaminzimmer befindet sich im ersten Obergeschoss und ist der größte Raum im Schloss. Der stilvolle und noch erhaltene Kamin verleiht Ihrem Anlass ein unvergessliches Ambiente und kann im Winter sogar beheizt werden. Durch die direkte Verbindung zur Ahnengalerie und der Weinbibliothek kann der Raum erweitert werden.



Reihenbestuhlung bis 40 Personen

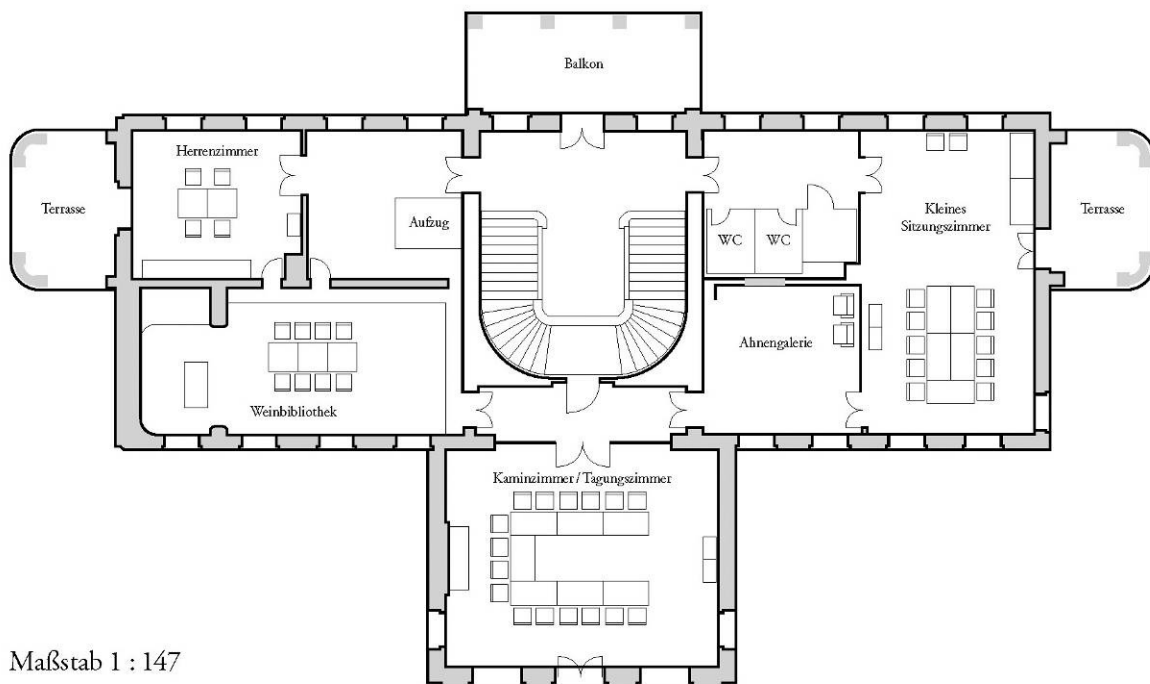
Parlamentarische Bestuhlung bis 24 Personen

Dinner bis 50 Personen

Stehempfang bis 60 Personen

Fläche: 89 m²

L: 9,66m, B: 7,60 m, H: 3,84 m



Maßstab 1 : 147

