



## SCHLOSS – OBERGESCHOSS | 2

### KLEINES SITZUNGSZIMMER

Das Kleine Sitzungszimmer schließt im ersten Obergeschoss direkt an die Ahnengalerie an und bietet bis zu 30 Personen Platz. Der Schlosscharakter des Zimmers findet sich in einer aufwendigen Deckenmalerei wieder. Sowohl das Zimmer als auch der Seitenbalkon bieten einen einzigartigen Blick nicht nur auf die Weinberge, sondern auch auf den Schlossgarten.



Reihenbestuhlung bis 30 Personen

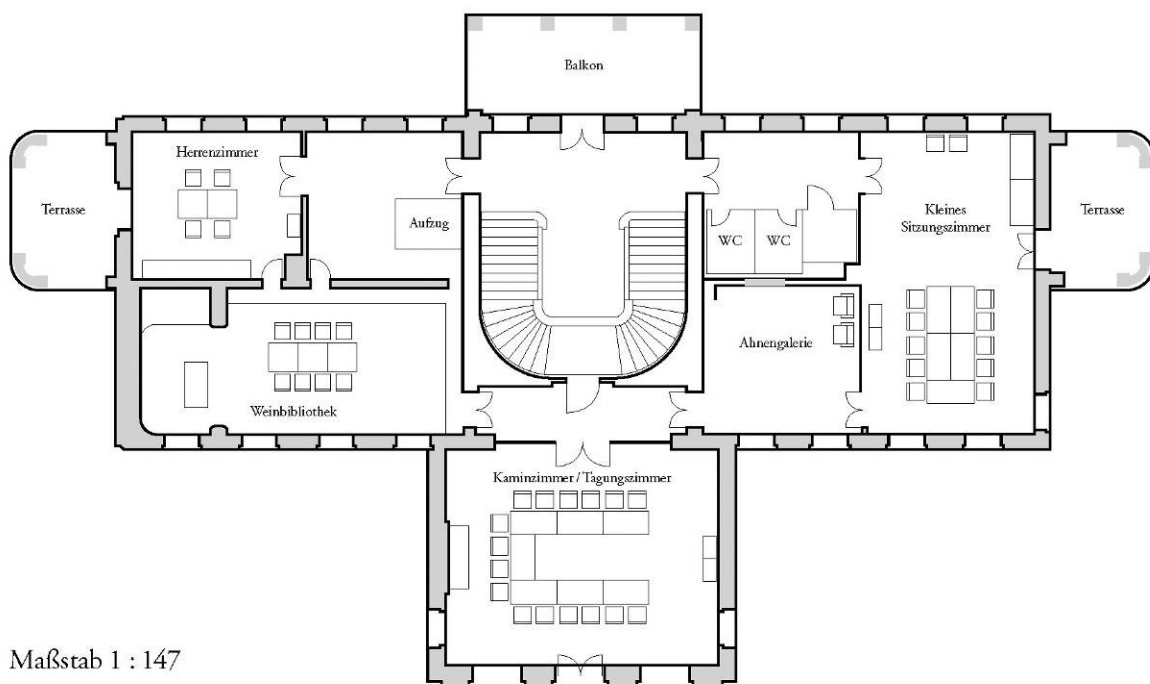
Parlamentarische Bestuhlung bis 16 Personen

Dinner bis 30 Personen

Stehempfang bis 40 Personen

Fläche: 61 m<sup>2</sup>

L: 7,08m, B: 5,85 m, H: 3,83 m



Maßstab 1 : 147

