



SCHLOSS – OBERGESCHOSS | 3

WEINBIBLIOTHEK

Die Weinbibliothek im Schloss erinnert wahrhaftig an eine alte Bibliothek. Holzvertäfelte Wände und eingebaute Schränke vermitteln einen urigen Charme. Mit 52m² eignet sich dieser Raum im ersten Obergeschoss besonders für kleinere Empfänge mit bis zu 25 Personen.



Reihenbestuhlung bis 25 Personen

Parlamentarische Bestuhlung bis 16 Personen

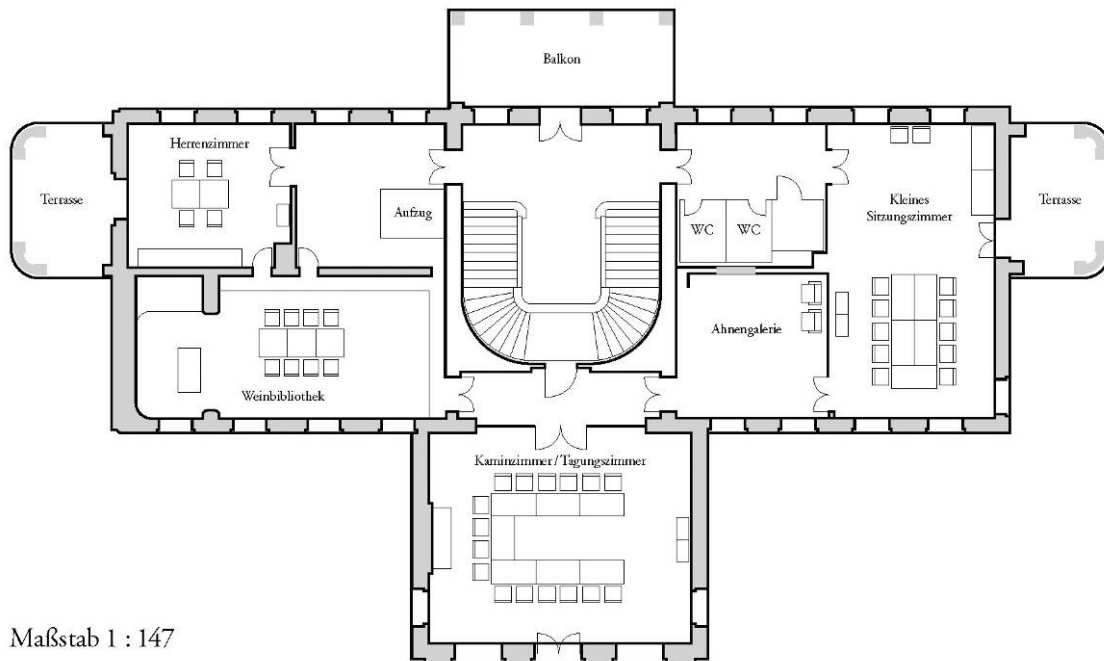
Dinner bis 30 Personen

Stehempfang bis 30 Personen



Fläche: 52 m²

L: 11,13m, B: 5,00 m, H: 3,89 m



Maßstab 1 : 147

